



*La*  
**COULEUR** sous  
*toutes ses teintes*

L'OFFRE INSTALLUX

INSTALLUX



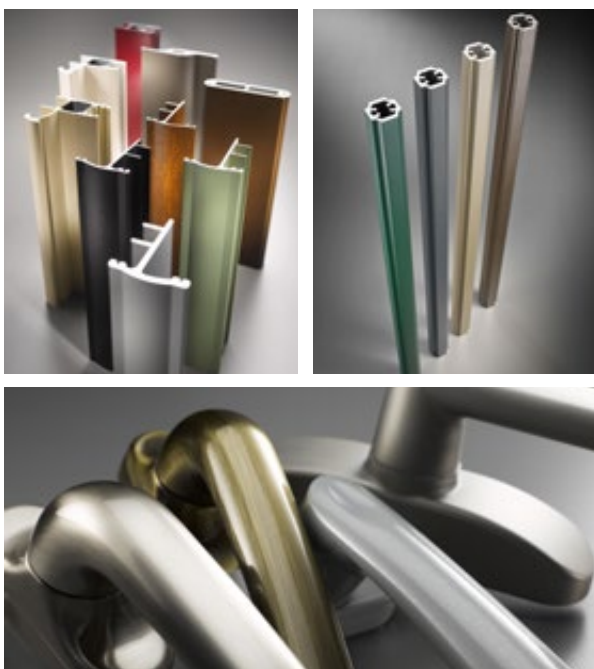
ALUMINIUM  
& PARTENAIRES

**TOUTES les COULEURS  
au PRIX DU BLANC\***

# L'ALUMINIUM

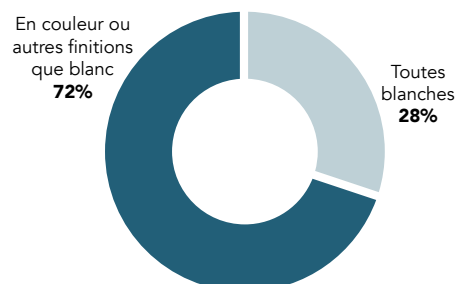
**L'ALUMINIUM EST LE MATÉRIAU DE LA COULEUR, CELUI QUI OFFRE LA PLUS GRANDE LIBERTÉ AU CONCEPTEUR ET PERMET LA PLUS GRANDE VARIÉTÉ DE PROJETS.**

Profilés, accessoires, béquilles ou poignées, assortissez les menuiseries jusque dans les moindres détails pour donner à votre intérieur ou à votre extérieur un look qui ne ressemble qu'à vous.



## LE SAVIEZ-VOUS ?

**+70%** des fenêtres en aluminium installées en 2024 ne sont pas blanches



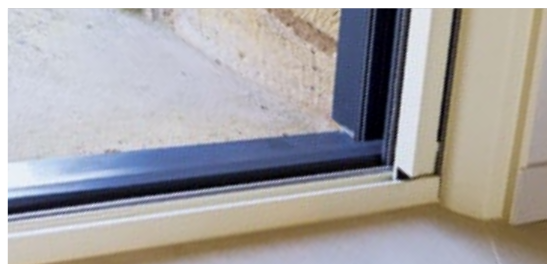
Étude TBC - Marché des fenêtres en France – Mars 2025

## LA BI-COLORATION

Blanc dedans / Noir dehors... ou l'inverse ?

Grâce au concept de bi-coloration, optez pour des projets encore plus personnalisés.

Mariez la couleur extérieure avec le style de la maison et choisissez la couleur intérieure en harmonie avec la décoration.



\*Sauf les références marquées d'un carré rouge ■. Demandez conseil à votre artisan.

# TEST & LABELS

## TEST U.V.

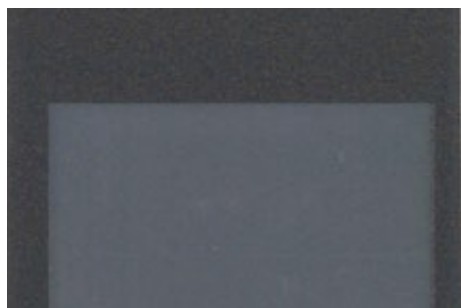
Comme tout matériau utilisé en extérieur, une fenêtre, un couissant ou un portail en aluminium laqué va subir les effets des U.V. Au fur et à mesure du temps, la couleur va devenir plus mate et perdre en intensité. Ce phénomène est particulièrement visible sur les pièces d'appui, les parties basses des menuiseries étant davantage exposées. Installux propose une partie de son offre couleur en "Classe 2", une certification qui, pour certains décors et dans le respect de conditions d'entretien\* garantit jusqu'à 25 ans la limitation de la perte de brillance.

Ce phénomène peut être reproduit en laboratoire. La norme de vieillissement, QUVB 313, permet de mesurer la perte de brillance et de teinte après **600 h d'exposition aux U.V.**

### Laquage en Classe 1 :

**perte uniforme de la teinte de la menuiserie**

- Perte de brillance de 82% par rapport à la valeur initiale
- Teinte fortement altérée, blanchiment très important du profilé
- Delta E : 6,22 (Ecart de colorimétrie)



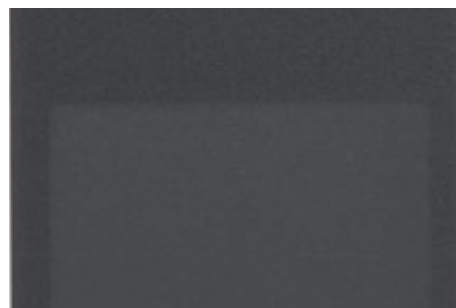
RAL 7016

### Laquage en Classe 2 :

**conserve l'aspect initial de la menuiserie**

Pour réduire ce phénomène, la solution consiste à utiliser des laques de Classe 2, beaucoup plus résistantes. Test réalisé, dans les mêmes conditions d'essais que celles décrites ci-dessus.

- Perte de brillance uniforme de 30% par rapport à la valeur initiale
- Teinte quasiment inchangée, écart invisible à plus de 3 mètres
- Delta E : < 1 soit 0,74 (Ecart de colorimétrie)



RAL 7016

\*Le guide d'entretien est disponible sur notre site internet : [installux-aluminium.com](http://installux-aluminium.com)

## NOS LABELS

Nos profilés aluminium bénéficient des labels les plus reconnus et les plus exigeants du marché.

### INTERNATIONAL & FRANCE



- Qualideco pour la sublimation des teintes ton bois



- Qualicoat garantit la maîtrise parfaite du process industriel de thermolaquage de l'aluminium



- EWAA-EURAS garantit la qualité de l'anodisation des profils aluminium (durabilité, résistance, aspect)

- Qualicoat-SeaSide pour une exposition plus sévère, particulièrement à proximité du bord de mer (3 à 5 Km du littoral)

### FRANCE



- Qualilaquage : le respect des exigences pour le traitement chimique et le thermolaquage de l'aluminium

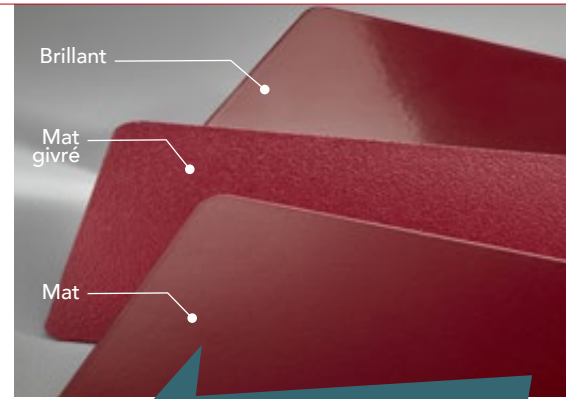


- Qualimarine garantit la maîtrise de la chaîne qualité des profilés aluminium thermolaqués pour un produit fini esthétique et résistant à la corrosion, quelles que soient les conditions extérieures. Il est la seule certification à préconiser l'utilisation de l'alliage 6060.

# COULEURS

Découvrez l'offre couleurs Installux, une multitude de teintes disponibles répondant aux meilleurs standards de qualité du marché.

Ces couleurs sont seulement une représentation.  
Liste des couleurs non exhaustive, demandez conseil à votre menuisier.



## CONSEIL D'EXPERT

Installux vous recommande les finitions de "Classe 2" pour vos menuiseries extérieures.

### RAL BRILLANT / RAL MAT / MAT GIVRÉS

(brillance 85% +/- 5%)

(brillance 32% +/- 7%)

\*CLASSE 1 / \*\*CLASSE 2

RAL	BRILLANT*	MAT*	MAT**	MAT GIVRÉ*
RAL 1001	1001	1001EM	-	MG1001
RAL 1011	-	1011EM	-	-
RAL 1013	1013	1013EM	1013M2	MG1013
RAL 1014	-	1014EM	-	-
RAL 1015	1015	1015EM	1015M2	MG1015
RAL 1018	1018	-	-	-
RAL 1019	1019	1019EM	1019M2	MG1019
RAL 1021	1021	1021EM	-	-
RAL 2001	-	2001EM	-	-
RAL 3000	3000	3000EM	3000M2	MG3000
RAL 3002	3002	3002EM	-	MG3002
RAL 3003	3003	3003EM	-	MG3003
RAL 3004	3004	3004EM	3004M2	MG3004
RAL 3005	3005	3005EM	3005M2	MG3005
RAL 3009	-	3009EM	-	-
RAL 3011	3011	3011EM	-	MG3011
RAL 3012	3012	-	-	-
RAL 3013	3013	-	-	-
RAL 3016	3016	-	-	-
RAL 3020	3020	3020EM	-	MG3020
RAL 5000	5000	-	-	MG5000
RAL 5001	5001	-	-	-
RAL 5002	5002	5002EM	-	MG5002
RAL 5003	5003	5003EM	5003M2	MG5003
RAL 5005	5005	5005EM	-	MG5005
RAL 5007	5007	-	-	MG5007
RAL 5008	5008	5008EM	-	MG5008
RAL 5009	5009	5009EM	-	MG5009
RAL 5010	5010	5010EM	5010M2	MG5010
RAL 5011	5011	5011EM	5011M2	MG5011
RAL 5012	5012	5012EM	-	MG5012
RAL 5013	5013	-	-	-
RAL 5014	5014	5014EM	5014M2	MG5014
RAL 5015	5015	5015EM	-	MG5015
RAL 5017	5017	5017EM	-	MG5017
RAL 5018	5018	-	-	MG5018
RAL 5019	-	-	-	MG5019
RAL 5021	-	5021EM	-	-
RAL 5022	5022	-	-	-
RAL 5023	-	5023EM	-	MG5023
RAL 5024	5024	5024EM	-	MG5024
RAL 6001	-	-	-	MG6001

RAL	BRILLANT*	MAT*	MAT**	MAT GIVRÉ*
RAL 6002	6002	-	-	-
RAL 6003	6003	6003EM	-	-
RAL 6004	-	6004EM	-	-
RAL 6005	6005	6005EM	6005M2	MG6005
RAL 6009	6009	6009EM	6009M2	MG6009
RAL 6011	6011	6011EM	-	MG6011
RAL 6012	6012	6012EM	-	MG6012
RAL 6016	6016	-	-	MG6016
RAL 6018	6018	-	-	-
RAL 6019	6019	6019EM	6019M2	MG6019
RAL 6020	-	6020EM	6020M2	-
RAL 6021	6021	6021EM	6021M2	MG6021
RAL 6026	6026	-	-	-
RAL 6027	6027	-	-	-
RAL 6028	-	6028EM	-	-
RAL 6029	6029	6029EM	-	MG6029
RAL 6034	-	6034EM	-	-
RAL 7000	7000	7000EM	-	MG7000
RAL 7001	7001	7001EM	7001M2	MG7001
RAL 7002	-	7002EM	-	MG7002
RAL 7003	7003	7003EM	-	MG7003
RAL 7004	7004	7004EM	-	MG7004
RAL 7005	7005	7005EM	-	MG7005
RAL 7006	7006	7006EM	-	MG7006
RAL 7009	7009	7009EM	-	MG7009
RAL 7010	7010	-	-	MG7010
RAL 7011	7011	7011EM	7011M2	MG7011
RAL 7012	7012	7012EM	7012M2	MG7012
RAL 7013	7013	7013EM	-	-
RAL 7015	7015	7015EM	7015M2	MG7015
RAL 7016	7016	7016EM	7016M2	MG7016
RAL 7021	7021	7021EM	7021M2	MG7021
RAL 7022	7022	7022EM	7022M2	MG7022
RAL 7023	7023	7023EM	-	MG7023
RAL 7024	7024	7024EM	7024M2	MG7024
RAL 7026	7026	7026EM	-	MG7026
RAL 7030	7030	7030EM	7030M2	MG7030
RAL 7031	7031	7031EM	7031M2	MG7031
RAL 7032	7032	7032EM	-	MG7032
RAL 7033	-	7033EM	-	MG7033
RAL 7034	7034	-	-	MG7034
RAL 7035	7035	7035EM	7035M2	MG7035

RAL	BRILLANT*	MAT*	MAT**	MAT GIVRÉ*
RAL 7036	7036	7036EM	-	MG7036
RAL 7037	7037	7037EM	7037M2	MG7037
RAL 7038	7038	7038EM	-	MG7038
RAL 7039	7039	7039EM	-	MG7039
RAL 7040	7040	7040EM	7040M2	MG7040
RAL 7042	7042	7042EM	7042M2	MG7042
RAL 7043	7043	7043EM	7043M2	MG7043
RAL 7044	7044	7044EM	-	MG7044
RAL 7045	7045	7045EM	-	MG7045
RAL 7046	7046	-	-	MG7046
RAL 7047	7047	7047EM	7047M2	MG7047
RAL 8001	8001	8001EM	-	MG8001
RAL 8002	-	8002EM	-	MG8002
RAL 8003	8003	8003EM	8003M2	MG8003
RAL 8004	8004	8004EM	-	MG8004
RAL 8007	8007	8007EM	8007M2	MG8007
RAL 8011	8011	8011EM	8011M2	MG8011
RAL 8012	8012	-	-	MG8012
RAL 8014	8014	8014EM	8014M2	MG8014
RAL 8015	-	-	-	MG8015
RAL 8016	8016	8016EM	-	MG8016
RAL 8017	8017	8017EM	8017M2	MG8017
RAL 8019	8019	8019EM	8019M2	MG8019
RAL 8022	8022	8022EM	8022M2	MG8022
RAL 8023	-	-	-	MG8023
RAL 8024	-	8024EM	-	MG8024
RAL 8025	8025	8025EM	-	MG8025
RAL 8028	8028	8028EM	-	MG8028
RAL 9001	9001	9001EM	9001M2	MG9001
RAL 9002	9002	9002EM	9002M2	MG9002
RAL 9003	9003	9003EM	9003M2	MG9003
RAL 9004	9004	9004EM	-	MG9004
RAL 9005	9005	9005EM	-	MG9005
RAL 9006	-	-	-	MG9006
RAL 9007	-	-	-	MG9007
RAL 9010	9010	9010EM	9010M2	MG9010
RAL 9011	9011	9011EM	-	MG9011
RAL 9016	9016	9016EM	9016M2	MG9016
RAL 9017	9017	9017EM	-	-
RAL 9018	9018	-	-	MG9018



## ◀ LES TONS BOIS

CLASSE 1

TOUTES les COULEURS  
au PRIX DU BLANC\*

DÉCOR	CODE	ACCESSOIRES
CHENE DORE TEXTURE	TB0007	RAL 8003EM ou TB0007
NOYER TEXTURE	TB0009	RAL 8011EM
CHENE RUSTIQUE TEXTURE	TB0010	RAL 8007EM
CHENE IRLANDAIS	TB0018	RAL 1011EM

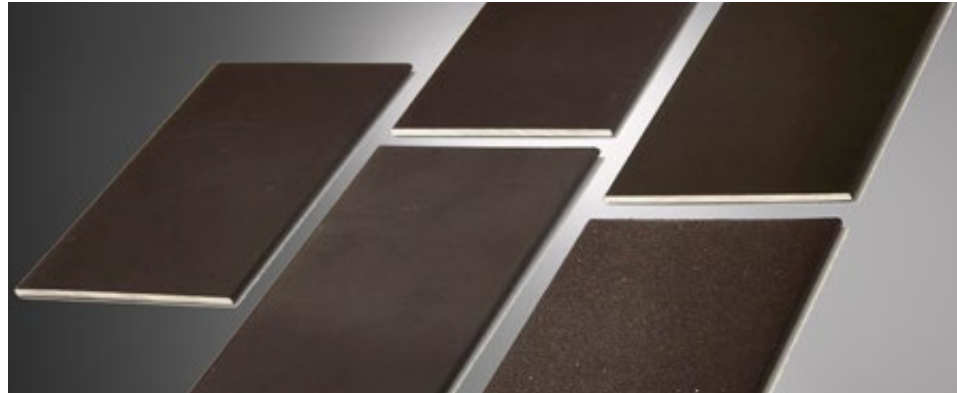
## LES BRONZES ▶

CLASSE 1

DÉCOR	CODE
BRONZE 1247**	BK0004
BRONZE 9840	BK0020
BRONZE ANTIQUE***	NBA
BRUN 400 MAT BRONZE	IN0004
JANVIER 09	VA0006

\*\* Toute demande en LBF doit être basculée en BK0004, coloris identique.

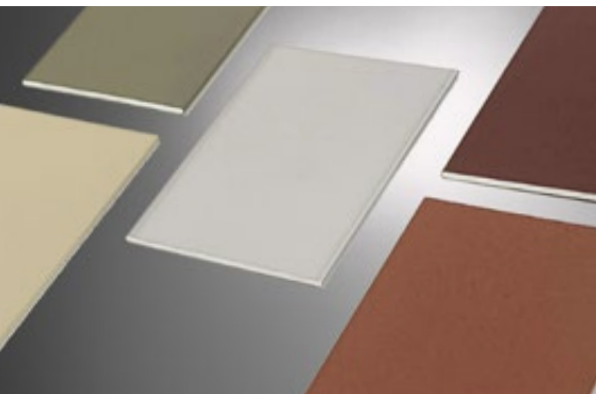
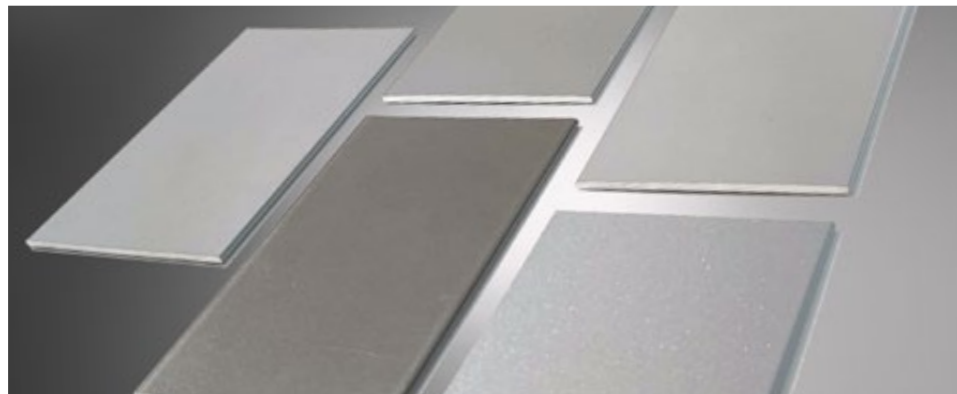
\*\*\* Uniquement accessoires



## LES METALLISÉS ▶

CLASSE 1

DÉCOR	CODE
AL 9006 EL BG 200 BBF4 ME	BK0003 ■
AL 9007 EL BG 201 BBF4 ME	BK0002 ■
ARGENT SATINE LAQUE	ASL ■
GRIS 096 MAT	BK0001 ■
GRIS 097 MAT NACRE	IN0021 ■



## ◀ LES ANODIQUES & MÉTALS (LAQUÉ)

CLASSE 1

DÉCOR	CODE
ANODIC BRONZE	AC0002 ■
ANODIC CHAMPAGNE	AC0004 ■
ANODIC NATURA	AC0006 ■
OXIDE1	MGOXI1 ■
OXIDE2	MGOXID ■
RAL 1035 METALLISEE MAT	1035MM ■

\*Sauf les références marquées d'un carré rouge ■.  
Demandez conseil à votre artisan.

## LES EFFETS MATIÈRE

CLASSE 2

DÉCOR	CODE
ACIER 2525	ACIER
ALBY	ALBY
AMBRE 2525 SABLE	AMBRE
ARCHES	ARCHES
AURORA	AURORA
BABUA	BABUA
BAKU	BAKU
BLEU 2600 SABLE	B2600S
BLEU 2700 SABLE	B2700S
BODRUM	BODRUM
BRISBANE SABLE	BRISBA
BRONZE 2525	BRONZE
BRUN 2650 SABLE	B2650S
CANON 2525	CANON
CHANGI	CHANGI
CHICAGO	CHICA
CUSCO	CUSCO
DETENDRE	DETEND

DÉCOR	CODE
DJIBOUTI SABLE	DJIBOU
GALET SABLE	GALET
GOLDEN BEACH 2525	GOLDEN
GRAZALEMA 2525	GRAZA
GRIS 2150 SABLE	G2150S
GRIS 2400 SABLE	G2400S
GRIS 2500 SABLE	G2500S
GRIS 2800 SABLE	G2800S
GRIS 2900 SABLE	G2900S
IVOIRE 2100 SABLE	I2100S
INNOKO SABLE	INNOKO
KARAKO	KARAKO
LAHORE	LAHORE
LICHEN	LICHEN
LUXOR	LUXOR
MANGANESE 2525	MGN
MARS 2525 SABLE	MARS
NOIR 2100 SABLE	N2100S

DÉCOR	CODE
NOIR 2200 SABLE	N2200S
NOIR 2300 SABLE	N2300S
OIA SILKY TEXTURE	OIA
PACHUCA	PACHU
PAMPLONA	PAMPLO
PATAH 2525	PATAH
PYRITE 2525	PYRITE
ROUGE 2100 SABLE	R2100S
SAMOA	SAMOA
SILVER 2525	SILVER
STARLIGHT 2525 SABLE	STAR
SUMELA	SUMELA
SYDNEY	SYDNEY
TANAMI SABLE	TANAMI
TASILAQ SABLE	TASILA
TIJUKA SABLE	TIJUKA
VERT 2500 SABLE	V2500S
YAZD 2525 SABLE	YAZD

## LES STRUCTURÉS

CLASSE 2

DÉCOR	CODE	DÉCOR	CODE	DÉCOR	CODE	DÉCOR	CODE	DÉCOR	CODE
RAL 1000	ST1000	RAL 5014	ST5014	RAL 7004	ST7004	RAL 7034	ST7034	RAL 8019	ST8019
RAL 1004	ST1004	RAL 5015	ST5015	RAL 7005	ST7005	RAL 7035	ST7035	RAL 8025	ST8025
RAL 1013	ST1013	RAL 5017	ST5017	RAL 7006	ST7006	RAL 7036	ST7036	RAL 8028	ST8028
RAL 1015	ST1015	RAL 5023	ST5023	RAL 7010	ST7010	RAL 7037	ST7037	RAL 9001	ST9001
RAL 1019	ST1019	RAL 5024	ST5024	RAL 7011	ST7011	RAL 7038	ST7038	RAL 9002	ST9002
RAL 2001	ST2001	RAL 6003	ST6003	RAL 7012	ST7012	RAL 7039	ST7039	RAL 9003	ST9003
RAL 3000	ST3000	RAL 6005	ST6005	RAL 7015	ST7015	RAL 7040	ST7040	RAL 9004	ST9004
RAL 3004	ST3004	RAL 6009	ST6009	RAL 7016	ST7016	RAL 7042	ST7042	RAL 9005	ST9005
RAL 3005	ST3005	RAL 6012	ST6012	RAL 7021	ST7021	RAL 7043	ST7043	RAL 9006	ST9006
RAL 4005	ST4005	RAL 6017	ST6017	RAL 7022	ST7022	RAL 7044	ST7044	RAL 9007	ST9007
RAL 5002	ST5002	RAL 6019	ST6019	RAL 7023	ST7023	RAL 7045	ST7045	RAL 9010	ST9010
RAL 5003	ST5003	RAL 6021	ST6021	RAL 7024	ST7024	RAL 7047	ST7047	RAL 9011	ST9011
RAL 5005	ST5005	RAL 6025	ST6025	RAL 7026	ST7026	RAL 8003	ST8003	RAL 9016	ST9016
RAL 5007	ST5007	RAL 6027	ST6027	RAL 7030	ST7030	RAL 8011	ST8011	RAL 9017	ST9017
RAL 5008	ST5008	RAL 6029	ST6029	RAL 7031	ST7031	RAL 8014	ST8014	RAL 9018	ST9018
RAL 5009	ST5009	RAL 7000	ST7000	RAL 7032	ST7032	RAL 8016	ST8016		
RAL 5010	ST5010	RAL 7001	ST7001	RAL 7033	ST7033	RAL 8017	ST8017		

### CONSEIL D'EXPERT

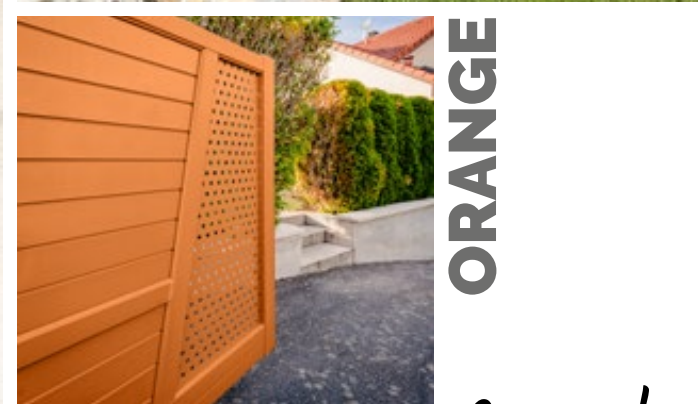
Pour une meilleure homogénéité, installez vous recommander d'utiliser des profils issus du même lot de poudre.

## MIEUX COMPRENDRE LES NUANCES DE GRIS

DÉCOR	CODE	CLASSE
GALET SABLE	GALET	CLASSE 2
RAL 9006	MG9006	CLASSE 1
RAL 9006	ST9006	CLASSE 2
ARGENT SATINE LAQUE	ASL	CLASSE 1
GRIS 096 MAT	BK0001	CLASSE 1
AL 9006 EL BG 200 BBF4 ME	BK0003	CLASSE 1

DÉCOR	CODE	CLASSE
ACIER 2525	ACIER	CLASSE 2
PYRITE 2525	PYRITE	CLASSE 2
RAL 9007	ST9007	CLASSE 2
RAL 9007	MG9007	CLASSE 1
AL 9007 EL BG 201 BBF4 ME	BK0002	CLASSE 1
GRIS 097 MAT NACRE	IN0021	CLASSE 1

# RÉALISATIONS



*Osez la couleur !*

# LA FORCE DU GROUPE INSTALLUX ?

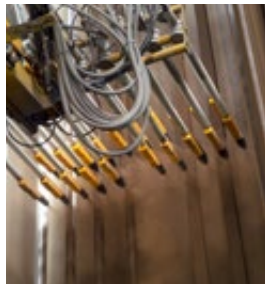
## DEUX USINES DE FINITION INTÉGRÉES

France Alu Color (FAC) propose son expertise métier au travers de 3 branches d'activités :

- Le laquage de profilés aluminium
- Le laquage de tôles aluminium
- Le laquage d'accessoires

Installux Extrusión Services (IES) spécialiste de l'extrusion aluminium, IES propose une chaîne de laquage pour :

- Le laquage de profilés aluminium



Chaîne Verticale



Chaîne Horizontale



Chaîne Accessoires

## NOS OUTILS



Nuancier RAL  
PRAL



Nuanciers  
Effets Matière & Structurés  
NUEFM23F



Nuancier Ton Bois  
NUATB23F



Nuancier Gris  
NUGRI23F