



Gamme

68

Efficacité, Simplicité,  
Performances.  
**Sur tous vos chantiers.**



Reynaers  
Aluminium

Fenêtres.  
Portes.  
Murs-rideaux.

**Together for better**

[www.reynaers.fr](http://www.reynaers.fr)

## A CHAQUE ÉTAPE, UNE RÉPONSE

GRÂCE À DES SOLUTIONS DE MENUISERIES OPTIMISÉES POUR TOUS VOS CHANTIERS ET DES SERVICES ASSOCIÉS POUR GAGNER EN PERFORMANCE.



Gamme

68

### Faites le choix de la simplicité et de l'efficacité.

La gamme 68 garantit performances, esthétique et modularité quelque soit le projet et sa mise en œuvre.

## Solutions



### Une gamme complète

- ✓ Fenêtre
- ✓ Porte
- ✓ Coulissant
- ✓ Collection poignées
- ✓ Plus de 400 RAL



### Conforme & performante

- ✓ DTA
- ✓ AEV
- ✓ Thermique
- ✓ Acoustique
- ✓ Accessibilité
- ✓ Garde corps
- ✓ Désenfumage
- ✓ C+D
- ✓ RC2 – RC3



### Adaptée pour toutes les mises en œuvre

- ✓ En neuf
- ✓ Dépose partielle
- ✓ Dépose totale
- ✓ Pose en tunnel
- ✓ En ITE
- ✓ Sur structure bois
- ✓ Intégration mur-rideau



### Compatible avec les éléments périphériques

- ✓ Tapée, couvre joint,
- ✓ Bavette
- ✓ Fixation
- ✓ Étanchéité
- ✓ Occultations

## Un écosystème complet

Parmi nos partenaires



2

### Simplifiez votre activité avec ReynaPro

Solution pratique et indispensable, ReynaPro réunit toutes les fonctionnalités, des phases de conception, de chiffrage jusqu' à la fabrication par liaison machines, pour faciliter, automatiser et fluidifier vos activités au quotidien.

- Dessinez : DWG, DXF, REVIT, BIM
- Calculez les inerties, les valeurs thermiques (Uw, Ud, Sw, TLw)
- Chiffrez avec ou sans chute.
- Personnalisez vos paramétrages de chiffrage.
- Commandez automatiquement avec EOS.

### Fabriquez facilement et efficacement avec FabLine

Service de conseils et d'accompagnement, FABLine réunit des experts en solutions industrielles et en automatisation d'atelier pour vous aider à faire évoluer, digitaliser et accroître la productivité dans vos ateliers.

- Analyse atelier.
- Paramétrage ReynaPro personnalisable.
- Macro d'usinage existante et personnalisable.
- Liaison ReynaPro-machines.
- Offre machines & équipements d'atelier.

### Construisons ensemble demain

C'est par notre engagement quotidien que nous ambitionnons d'être le partenaire de confiance de nos clients et un acteur de la transition écologique en garantissant des solutions performantes, durables et un niveau de qualité élevé, constant et reconnu.



## Conception



## Production

**FABLine**  
Passez à la Vitesse supérieure

## Durabilité



Reynaers Act



3

# Pour chaque type de pose sa solution



TS 68  
Page 6



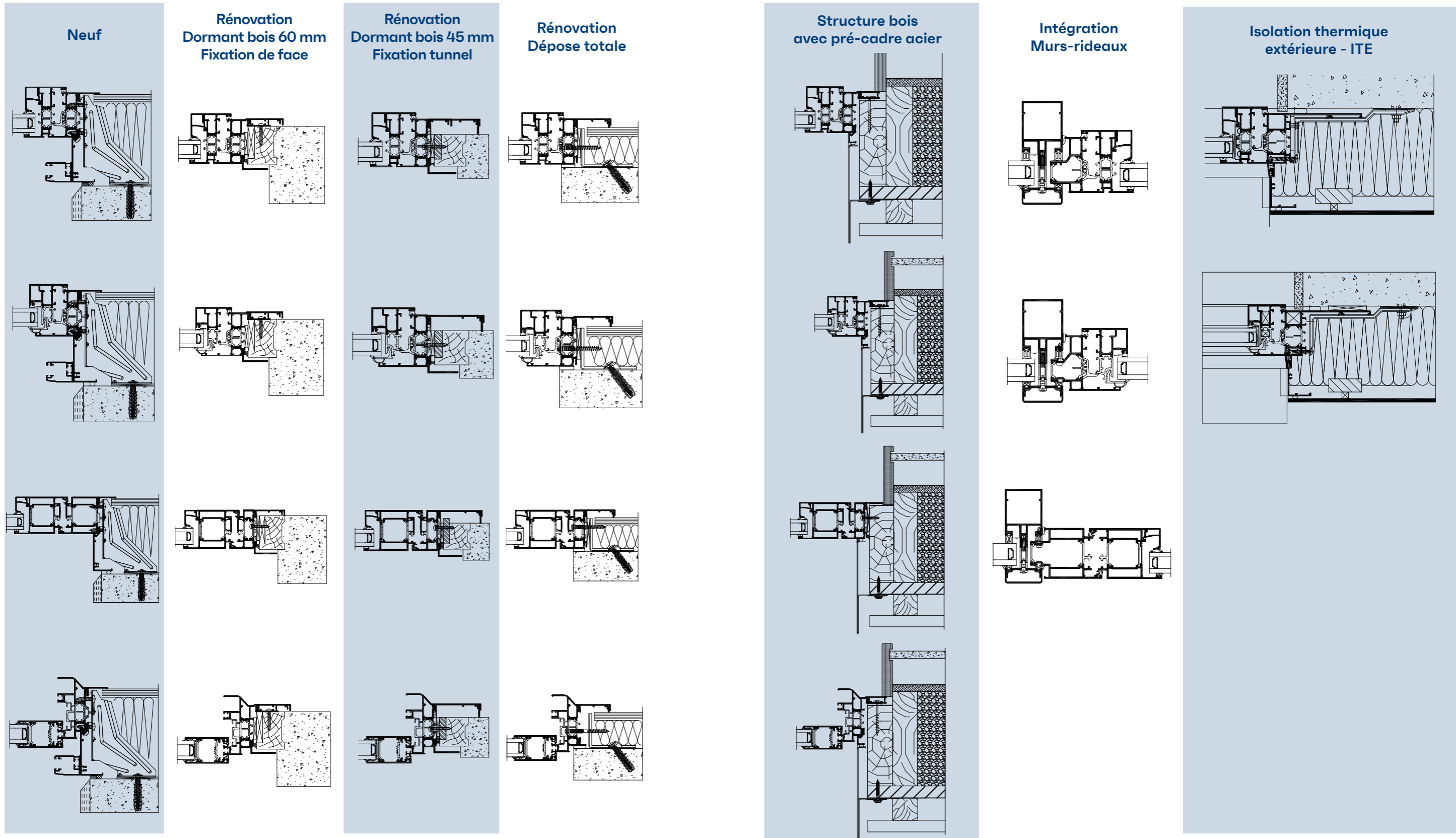
TS 68-HV  
Page 8



CD 68  
Page 12



CP 68  
Page 10



# ThermoSystem 68

TS 68 - Fenêtre à ouvrant visible



Certifications et labelisations



Performances d'étanchéité - AEV



Performances d'isolation thermique et acoustique



Grandes dimensions et sécurité

Finitions

## CARACTÉRISTIQUES TECHNIQUES

### TS 68 - FENÊTRE ET PORTE-FENÊTRE À OUVRANT VISIBLE

Base dormant	68 mm
Masse vue dormant	à partir de 49 mm
Masse vue ouvrant	à partir de 37 mm
Masse vue battement central	à partir de 106 mm
Dimensions maxi OF1	1 500 x 2 800 mm ou 1 700 x 2 600 mm (Ferrures invisibles)
Dimensions maxi OF2	2 400 x 2 600 mm (Ferrures invisibles)
Poids maxi par vantail	200 kg
Vitrage	jusqu'à 52 mm
Pose	Voir pages 4 et 5
Solution mobilité réduite	Seuil de 20 mm en conformité avec le DTU 36.5 et les directives du CSTB
Détails de clippage dormants	Gorge à tôle 20/10e
Quincaillerie	Visible ou invisible
DTA CSTB n°	6 / 14-2195_V1

## PERFORMANCES

**HI** Thermique (W/m²K)

Uw = 1,5 Fenêtre 1 vantail - L = 1200 x H = 1480 - Ug = 1,0 W/m²K - Sw = 0,56 - TLw = 0,57  
 Uw = 1,4 Fenêtre 1 vantail TS 68-HI - L = 1200 x H = 1480 - Ug = 1,0 W/m²K - Sw = 0,56 - TLw = 0,57  
 Uw = 1,3 Porte Fenêtre 1 vantail TS 68-HI+ - L = 1200 x H = 2180 - Ug = 1,0 W/m²K - Sw = 0,57 - TLw = 0,59  
 Uw = 1,0 Fenêtre 1 vantail TS 68-HI+ - L = 1200 x H = 1480 - Ug = 0,6 W/m²K - Sw = 0,57 - TLw = 0,59

**A** Acoustique

Rw (C ; Ctr) = 44 (-1; -3) dB  
 Fenêtre 1 vantail à la Française - L = 1230 x H = 1480 - Vitrage : 88.2/16/66.2 Stratophone

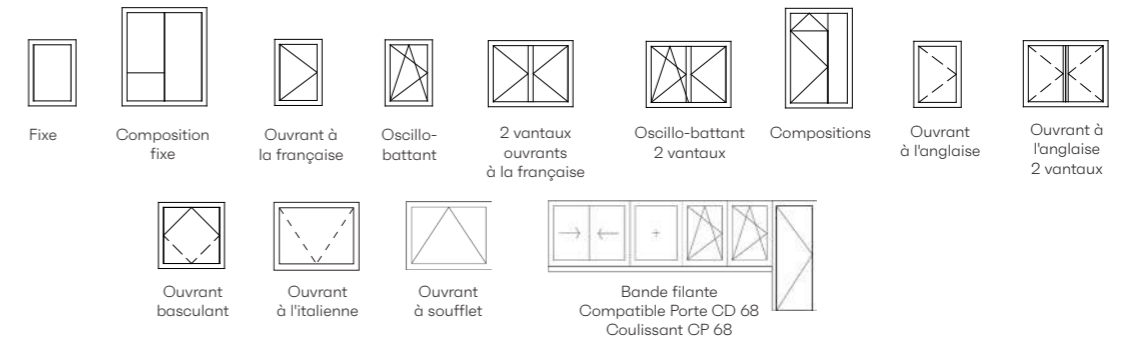
**E** Etanchéité

A\*4 E\*RE1050 V°C4  
 Fenêtre 1 vantail Oscillo-Battant - L = 1400 x H = 1600

**S** Sécurité

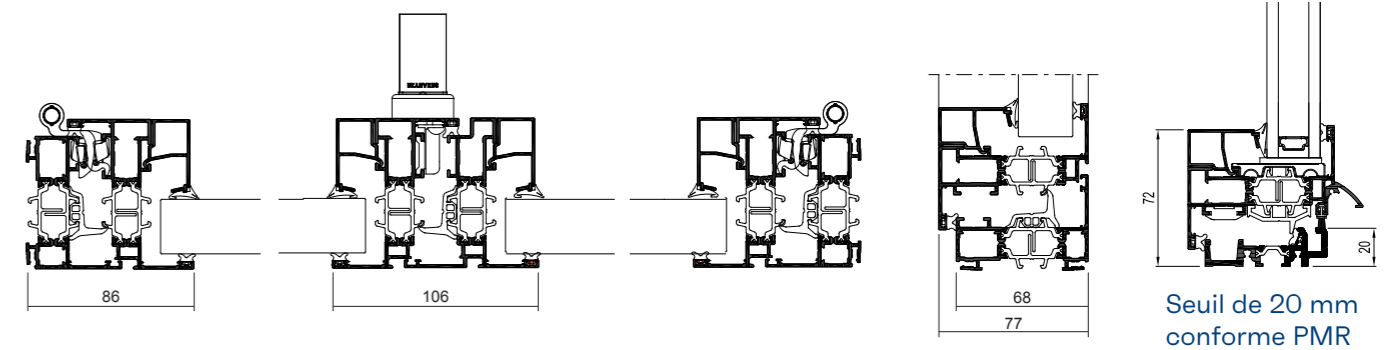
Classement RC2 et RC3 selon EN 1627-1630

## APPLICATIONS



## COUPES ET SECTIONS

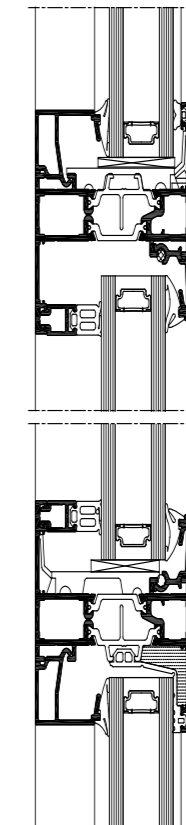
### FENÊTRE 2 VANTAUX OUVRANT À LA FRANÇAISE



Solution de pose sur ossature bois avec pré-cadre Louineau



Inverseur de feuillure pour parclosoage extérieur



Solution de pose avec ITE  
 Isolation Thermique par l'Extérieur



# ThermoSystem 68-HV

TS 68-HV - Fenêtre à ouvrant caché



Certifications et labelisations



Performances d'étanchéité - AEV



Performances d'isolation thermique et acoustique



Grandes dimensions et sécurité



Finitions

## CARACTÉRISTIQUES TECHNIQUES

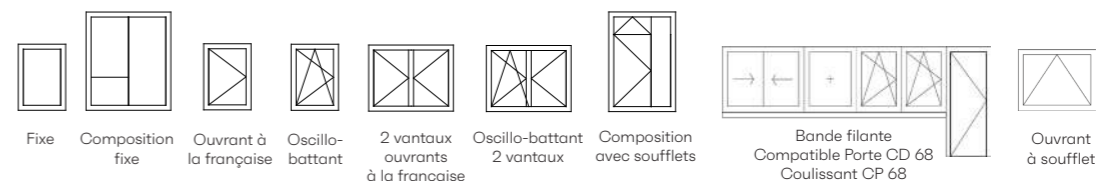
### TS 68-HV - FENÊTRE ET PORTE-FENÊTRE À OUVRANT CACHÉ

Base dormant	68 mm
Masse vue dormant	à partir de 69 mm
Masse vue battement central	à partir de 70 mm
Dimensions maxi OF1	1 500 x 2 800 mm ou 1 700 x 2 600 mm (ferrures invisibles)
Dimensions maxi OF2	1 800 x 2 600 mm (ferrures invisibles)
Poids maxi par vantail	150 kg (OF et OB ferrures invisibles)
Vitrage	jusqu'à 46 mm
Pose	Voir pages 4 et 5
Solution mobilité réduite	Seuil de 20 mm en conformité avec le DTU 36,5 et les directives du CSTB
Détails de clippage dormants	Gorge à tôle 20/10e
Quincaillerie	Visible ou invisible
DTA CSTB n°	6 / 14-2195_V1

## PERFORMANCES

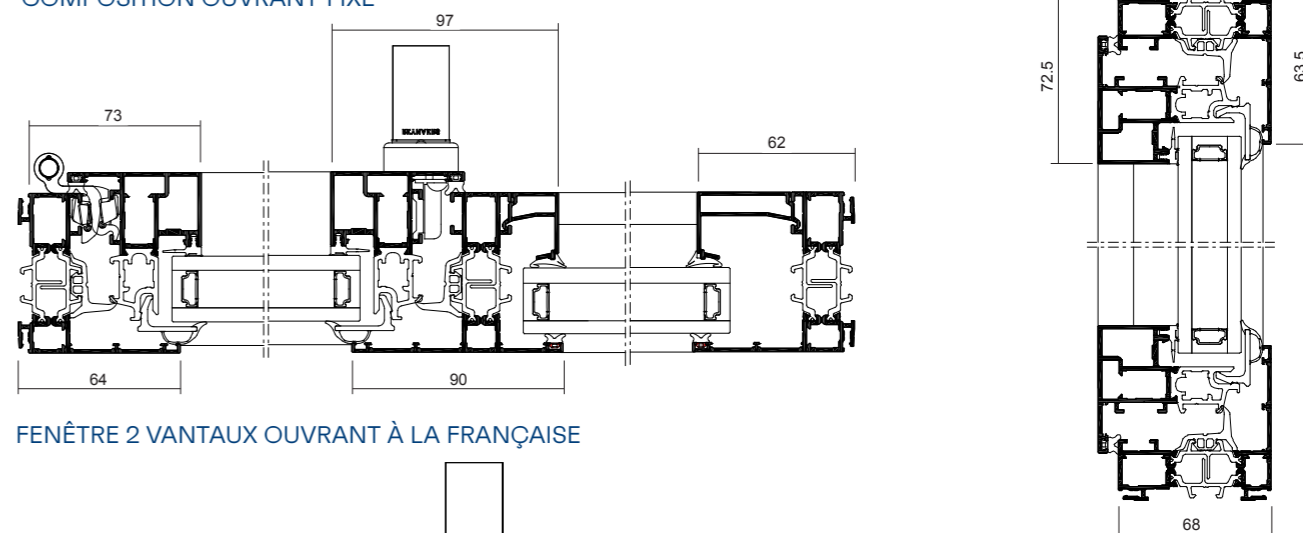
Thermique (W/m²K)	$U_w = 1,4$ Fenêtre 1 vantail - L= 1 200 x H = 1 480 $U_g = 1,0$ W/m²K - Sw = 0,56 - TLw = 0,57
Acoustique	Rw (C;Ctr) = 45 (-1;-4) dB Fenêtre 1 vantail à la Française - L= 1 230 x H = 1 480 Vitrage : 66.2Ac/16/88.2Ac
Étanchéité	A* 4 E* E9A V* C4 Porte-Fenêtre 2 vantaux à la Française avec fixe latéral - L= 2 400 x H = 2 200
Sécurité	Classement RC2 et RC3 selon EN 1627-1630

## APPLICATIONS

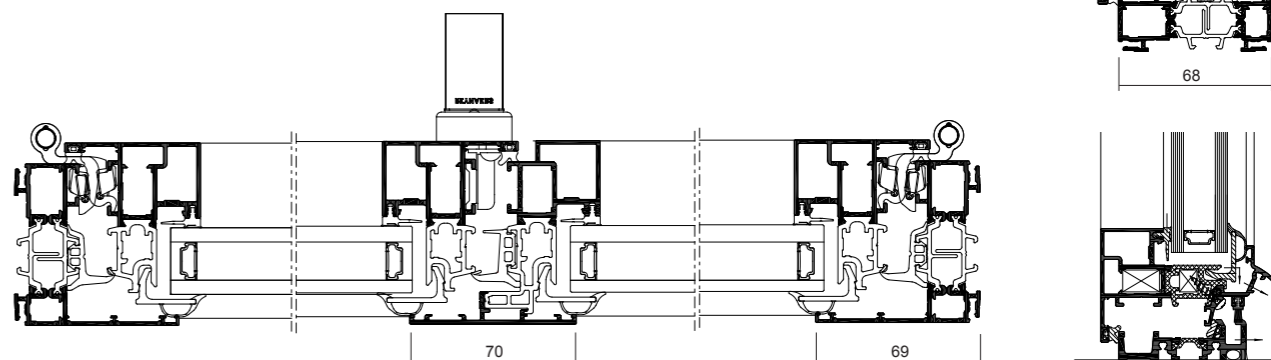


## COUPES ET SECTIONS

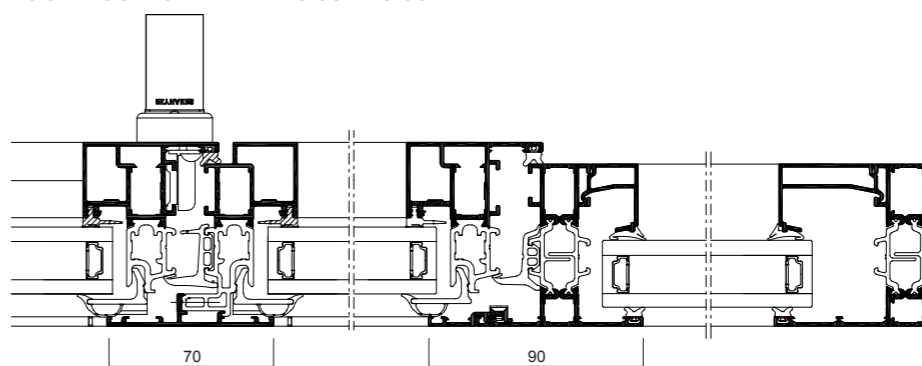
### COMPOSITION OUVRANT-FIXE



### FENÊTRE 2 VANTAUX OUVRANT À LA FRANÇAISE



### COMPOSITION MIXTE TS 68 - TS 68-HV



Seuil de 20 mm conforme PMR



## EXEMPLES DE MISE EN ŒUVRE

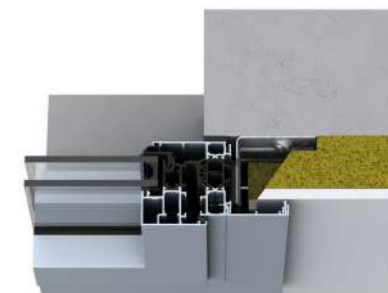
Pose en neuf



Rénovation  
Dormant bois 60 mm  
Fixation de face

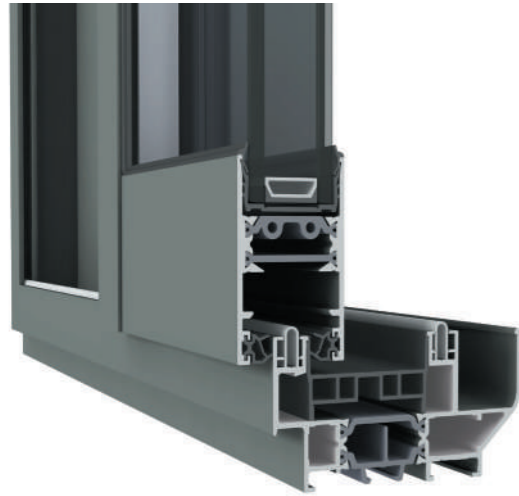


Rénovation  
Dépose totale



# ConceptPatio 68

CP 68 - Coulissant traditionnel



Certifications et labelisations



Performances d'étanchéité - AEV



Performances d'isolation thermique et acoustique



Grandes dimensions et sécurité



Finitions

## CARACTÉRISTIQUES TECHNIQUES

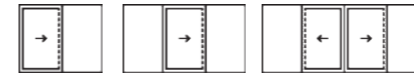
	CP 68 MONORAIL	CP 68 2 RAILS	CP 68 3 RAILS	CP 68-GA GALANDAGE	CP 68 D'ANGLE
Bases dormants	85 mm	68 mm	124 mm	180 mm - monorail 240 mm - 2 rails	68 mm - 2 rails 124 mm 3 rails
Masse vue dormant	47 mm	47 mm	47 mm	47 mm	47 mm
Masse vue ouvrant	70 mm	70 mm	70 mm	70 mm	97x120 mm (jonction)
Masse vue chicane	34 mm	34 mm	34 mm	34 mm	34 mm
Dimensions maxi / vantail	1 500 x 2 500 mm	1 500 x 2 800 mm	1 500 x 2 800 mm	1 500 x 2 800 mm	1 500 x 2 500 mm
Poids maxi par vantail	200 kg	200 kg	200 kg	200 kg	200 kg
Vitrage ou remplissage	24 à 36 mm	24 à 36 mm	24 à 36 mm	24 à 36 mm	24 à 36 mm
Applications / Compositions	Fixe + ouvrant Double ouvrant avec fixes latéraux	2 à 4 vantaux	3 à 6 vantaux	1 à 4 vantaux	2 x 2 ou 2 x 3 vantaux
Détails de clippage			Gorge à tôle 20/10e		
DTA CSTB n°	-	6/14-2197_V2	6/14-2197_V2	-	-

## PERFORMANCES

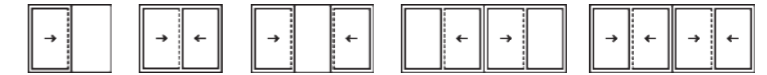
Thermique (W/m²K)	Nous consulter	Uw = 1,5 Coulissant 2 vantaux L=2350 x H=2180 Ug 1,0 W/m²K - Sw = 0,59 - TLw = 0,61 Uw = 1,0 - Coulissant 2 vantaux L=2350 x H=2180 Ug 0,5 W/m²K - Sw = 0,59 - TLw = 0,61	Uw = 1,7 Coulissant 3 vantaux L=4200 mm x H=2200 mm Ug 1,0 W/m²K - Sw = 0,59 - TLw = 0,61	Nous consulter	Nous consulter
Acoustique	Nous consulter	Rw (C; Ctr) = 38 (-2; -4) dB Coulissant 2 vantaux	Nous consulter	Nous consulter	Nous consulter
Étanchéité	A*4 E*6B V*A2 Porte fenêtre 2 vantaux 1 rail + 2 fixes latéraux L=4800 x H=2250mm	A*4 E*6B V*B4 2 vantaux - L=2350 x H=2180 A*4 E*7B V*C3 Porte fenêtre 4 vantaux 2 rails L=3600 x H=2300mm	A*4 E*5B V*B3 3 vantaux - L=3600 mm x H=2300 mm	A*4 E*6B V*C3 2 vantaux - L=2570 mm x H=2230 mm-	A*4 E*7B V*C3 4 vantaux - 2 rails L=(2452+2430) x H=2300
Sécurité	-	Classement RC2 selon EN 1627-1630	Classement RC2 selon EN 1627-1630	-	-

## APPLICATIONS

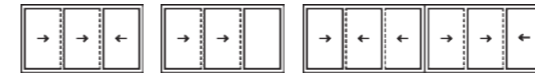
MONORAIL



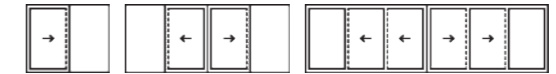
BI-RAILS



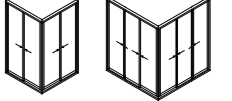
TRI-RAILS



GALANDAGE - CP 68-GA

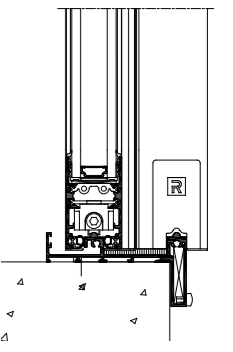
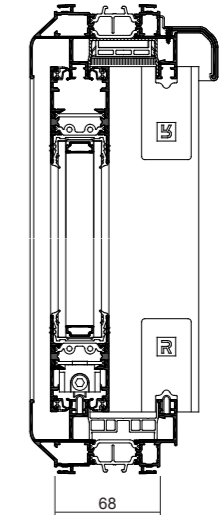
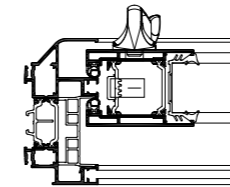


ANGLE

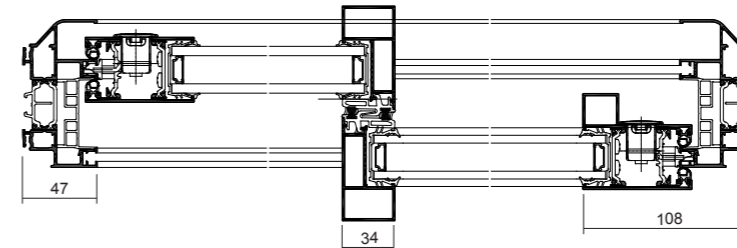


## COUPES ET SECTIONS

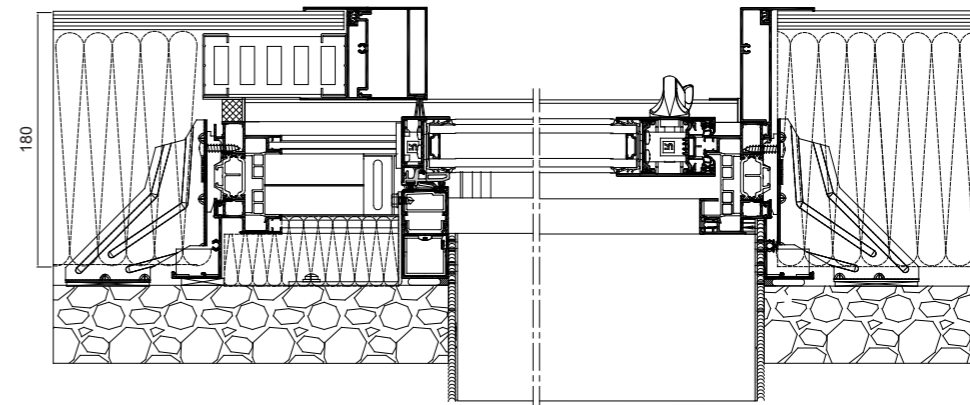
COULISSANT 2 VANTAUX 2 RAILS - FEUILLEURE DE 36MM



COULISSANT 2 VANTAUX 2 RAILS



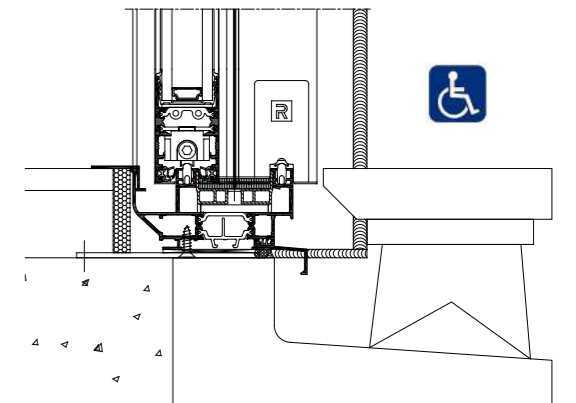
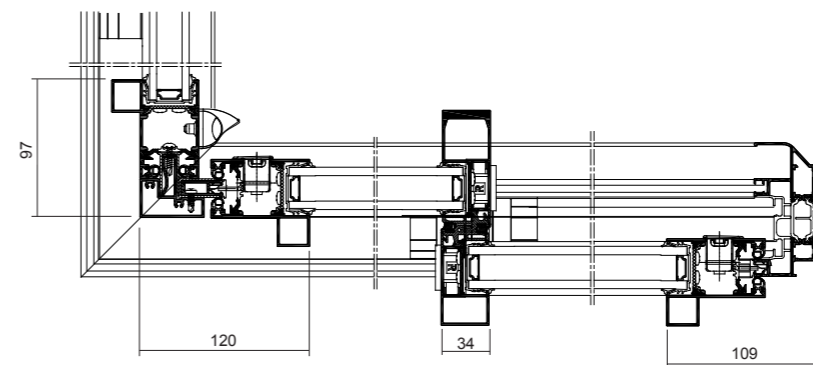
VARIANTE - CP 68-GA - GALANDAGE MONORAIL



Seuil de 20 mm conforme PMR



VARIANTE - COULISSANT D'ANGLE 2 RAILS



# ConceptDoor 68

CD 68 - Porte grand trafic



Certifications et labelisations



Performances d'étanchéité - AEV



Performances d'isolation thermique, acoustique, cycles



RC2/RC3



Grandes dimensions et sécurité

Finitions



Contrôle d'accès

## CARACTÉRISTIQUES TECHNIQUES

	CD 68 - PORTE GRAND TRAFIC
Base dormant	68 mm
Traverses	70, 80, 98, 120, 150 et 200 mm
Plinthe	120 mm
Dimensions maxi par vantail	1 400 x 3 000 mm
Poids maxi par vantail	150 kg
Vitrage ou remplissage	de 6 à 53 mm
Paumelles	2 et 3 lames, à clamer ou en applique avec douilles
Pose	Neuf ou rénovation
Détails de clippage dormants	Gorge à tôle 20/10e
Sécurité	Fermeture jusqu'à 5 points
Seuils	Plat, 7 mm et 20 mm Conforme au DTU 36.5 et les directives du CSTB
Variantes	Portes va-et-vient et / ou anti pince-doigts (CD 68-SD)

## PERFORMANCES

Acoustique	Rw(C;Ctr) = 43 (-1; -3) dB Porte 1 vantail, ouverture intérieure L=1 100 x H=2 400
Étanchéité	A*4 E*7A V*C4 Porte 1 vantail, ouverture extérieure L=1 125 x H=3 100
Mécaniques	Classe 8 - 2 000.000 de Cycles suivant norme NF EN 12 400
Sécurité	Classement RC2 et RC3 selon EN 1627-1630

## APPLICATIONS



1 vantail intérieur



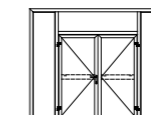
2 vantaux intérieur



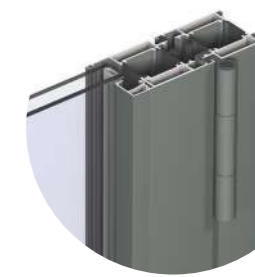
1 vantail extérieur



2 vantaux extérieur

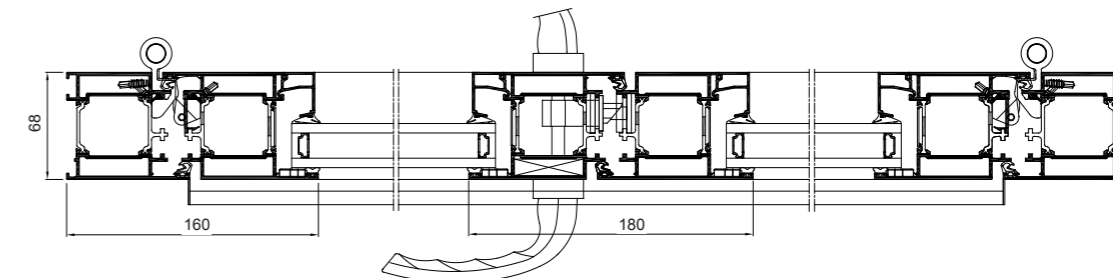


Ensemble composé



## COUPES ET SECTIONS

Porte simple action avec paumelles à clamer



## SEUILS



Seuil plat



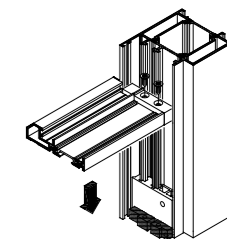
Seuil de 7 mm



Seuil plat et plinthe

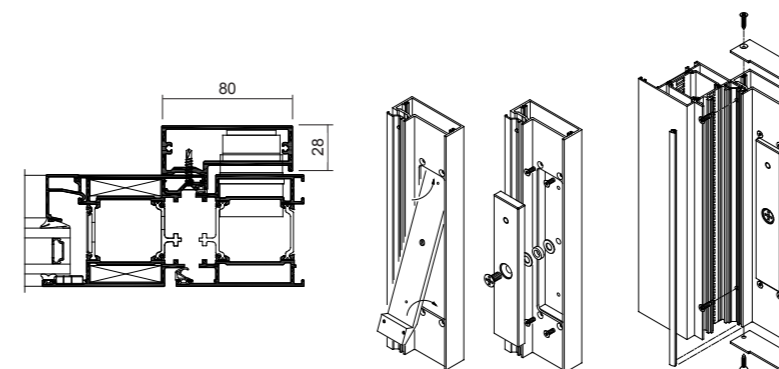


Seuil de 20 mm conforme PMR

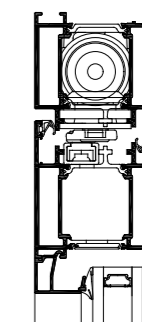


Montable ou démontable sur chantier

## VARIANTE : PORTE AVEC PROFIL POUR VENTOUSE ENCASTRÉE



## VARIANTE : PORTE AVEC ITS 96 ENCASTRÉ

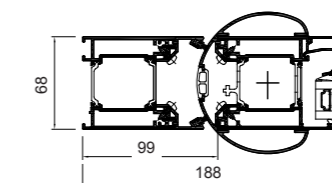


## VARIANTES : PORTE VA-ET-VIENT ET/OU ANTI PINCE-DOIGTS - CD 68-SD

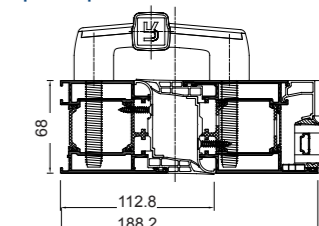


CD 68-SD

Porte anti pince-doigts version tube rond - sécurité niveau 1 et 2



Porte anti pince-doigts version joint spécifique - sécurité niveau 1 et 2



# Poignées & systèmes de fermetures

## Classic

Lignes droites

Laquage possible dans plus de 400 teintes

### FENÊTRES TS 68 + TS 68-HV



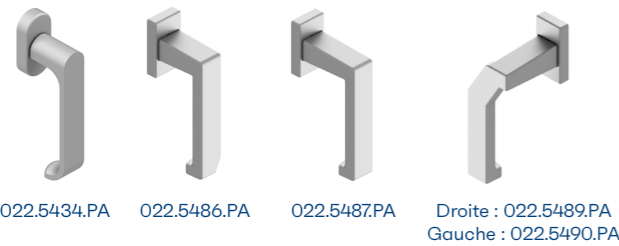
022.5426.PA 022.5428.PA 022.5433.PA 025.5011.XX

### PORTE CD 68

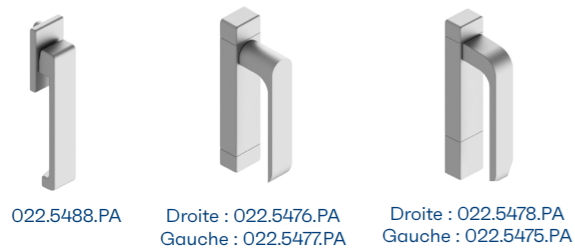


022.5435.PA

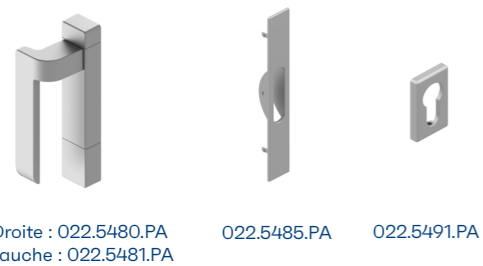
### COULISSANT CP 68



022.5434.PA 022.5486.PA 022.5487.PA Droite : 022.5489.PA  
Gauche : 022.5490.PA



022.5488.PA Droite : 022.5476.PA Droite : 022.5478.PA  
Gauche : 022.5477.PA Gauche : 022.5475.PA



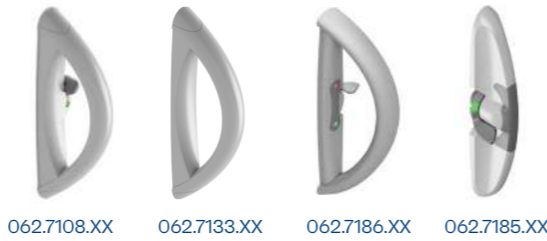
Droite : 022.5480.PA Droite : 022.5485.PA Droite : 022.5491.PA  
Gauche : 022.5481.PA

## Curve

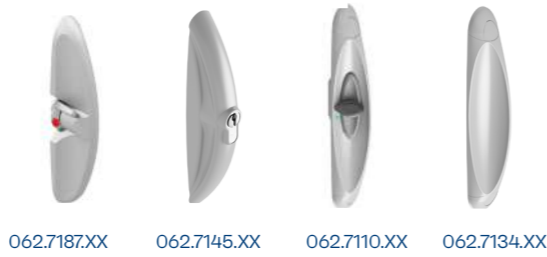
Lignes incurvées

Laquage possible dans plus de 400 teintes

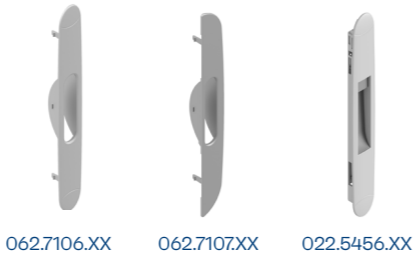
### COULISSANT CP 68



062.7108.XX 062.7133.XX 062.7186.XX 062.7185.XX



062.7187.XX 062.7145.XX 062.7110.XX 062.7134.XX



062.7106.XX 062.7107.XX 022.5456.XX

## Touch

Le design droit anodisable

Anodisation possible en 9 coloris  
Laquage possible dans plus de 400 teintes

### FENÊTRES TS 68 + TS 68-HV



060.6455.XX 060.6467.XX 062.7108.XX

### PORTE CD 68



Intérieur : 061.6335.XX Intérieur : 061.6337.XX Intérieur : 061.6330.XX  
Extérieur : 061.6336.XX Extérieur : 061.6338.XX Extérieur : 061.6331.XX

Intérieur : 061.6339.XX Intérieur : 061.6341.XX Intérieur : 061.6332.XX  
Extérieur : 061.6340.XX Extérieur : 061.6342.XX Extérieur : 061.6333.XX

## Olimpo

Design arrondi anodisable

Anodisation possible en 9 coloris  
Laquage possible dans plus de 400 teintes

### FENÊTRES TS 68 + TS 68-HV



060.8586.XX 060.8588.XX  
à clef : 060.8787.XX à clef : 060.8589.XX



OF : 060.8583.XX OF à clef : 060.8584.XX 060.8585.XX  
OB/BO : 060.8581.PA OB/BO à clef : 060.8582.PA

### PORTE CD 68

## Pull Door

Sublimez vos portes

### PORTE CD 68



Ht. 2 350: 161.7500.XX  
Ht. 2 750: 161.7501.XX  
Ht. 3 100: 161.7502.XX

Ht. 2 500: 408.7555.XX  
Ht. 3 100: 408.7556.XX

## Contrôle d'accès

Le confort simplifié



Consultez-nous pour identifier la solution adaptée à vos besoins.

[www.reynaers.fr](http://www.reynaers.fr)



Reynaers  
Aluminium

Fenêtres.  
Portes.  
Murs-rideaux.